

## Pista di ghiaccio naturale

**Avers-Juppa (stazione a valle del ponylift)** Aperto da metà dicembre circa, se le temperature lo permettono. Ingresso: gratuito. Noleggio pattini: Dettli Sport, tel. +41 81 667 11 66, dettlisport@gmail.com, www.dettli-sport.com

## Pista da slittino

La pista da slittino di Avers-Cresta è una grande esperienza per tutta la famiglia. La corsa è lunga 1km e inizia ad Avers-Cresta «Uf da Cherli», l'arrivo è ad Avers-Cröt, paese. Una volta in paese, è possibile ritornare alla partenza a piedi o con l'autopostale. Le piste vengono preparate tutti i fine settimana.

## Escursioni invernali

L'escursionismo invernale nell'alta valle di Avers significa divertimento al massimo livello. Sono da scoprire vari sentieri per escursioni invernali attraverso il paesaggio coperto di neve sopra il limite della vegetazione arborea. Le terrazze soleggiate dei ristoranti di montagna vi invitano a fare una pausa e a gustare le specialità regionali.

## Terme di Andeer

**Orari di apertura terme** Tutti i giorni dalle 08.00 alle 21.00. Fino alle 11.00 solo per adulti.

**Orari di apertura sauna** Da lunedì a venerdì dalle 11.00 alle 21.00, sabato e domenica dalle 10.00 alle 21.00. Ogni lunedì dalle 18.00 riservato alle signore. Accesso alla zona sauna vietato ai minori di 16 anni.

**Suggerimento** È possibile ottenere uno sconto del 10% con l'abbonamento stagionale/giornaliero per gli impianti di risalita Avers. Gli sconti non sono cumulabili.

**Contatto** Schamser Heilbad Andeer, tel. +41 81 661 18 78, info@mineralbad-andeer.ch, www.mineralbad-andeer.ch

## Gastronomie

<b>Ausserferrera</b>		
Locanda Edelweiss	+41 81 661 18 27	www.valferrera.com
<b>Avers-Cresta</b>		
Albergo Capetta	+41 81 650 88 22	www.hotelcapetta.ch
<b>Avers-Cröt</b>		
Locanda Walserstuba	+41 81 667 11 28	www.walserstuba-avers.ch
<b>Avers-Juf</b>		
Locanda Alpenrose Juf	+41 81 667 11 99	www.gasthaus-alpenrose-juf.com
Pensione Edelweiss	+41 81 667 11 34	www.pension-edelweiss.ch
<b>Avers-Juppa</b>		
Albergo Avers	+41 81 650 88 00	www.hotel-avers.com
Albergo Bergalga	+41 81 667 11 68	www.bergalga.ch
Capanna per lo sci Cavetta	+41 81 667 12 84	Betrieb gemäss Betriebszeiten Skilift
<b>Innerferrera</b>		
Locanda Alpenrose	+41 81 667 12 13	www.alpenrose-ferrera.ch

## Alimentari / Banca

**Juferlädeli** Avers-Juf, chiosco e articoli regalo, tel. +41 81 667 12 59.

**Banca Raiffeisen Avers-Cresta** Orari di apertura lun, mer, ven 08.30 – 11.30, tel. +41 81 667 11 67. Il Bancomat più vicino si trova ad Andeer.

**Spacci agricoli** Secondo informazioni in loco o su [www.viamala.ch/hoffläden](http://www.viamala.ch/hoffläden)

**Negozi Volg** Avers-Cresta, tel. +41 81 667 11 19

## Servizio taxi

<b>Donat</b>		
HerbieTaxiReisenDonat	+41 79 242 13 90	www.herbie.gr
<b>Thusis</b>		
Taxi Service Beverin	+41 81 651 55 77	www.taxi-service.ch
Taxi-Elsa	+41 79 274 00 94	www.taxi-elsa.ch

## Centro noleggio / servizio sci

<b>Avers-Juppa</b>		
Dettli-Sport Loretschhus	+41 81 667 11 66	www.dettli-sport.com (prenotazione necessaria)

## Manifestazioni

Tutti gli eventi, i corsi e le mostre possono essere trovati online nel calendario delle manifestazioni. [www.viamala.ch/eventi](http://www.viamala.ch/eventi)

## Prenotazioni / Centro informazioni

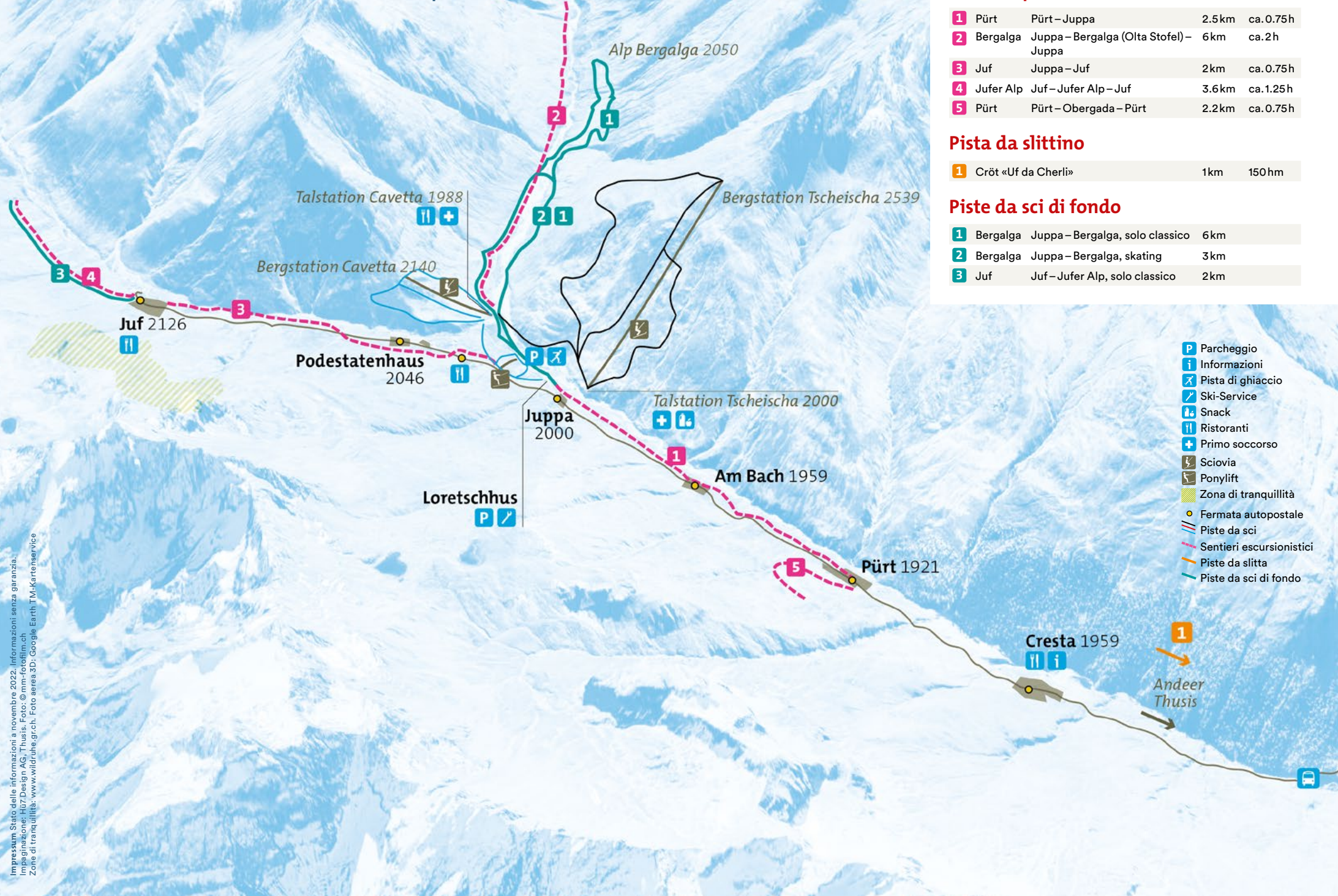
Viamala Tourismus  
Neudorfstrasse 46  
7430 Thusis

Viamala Tourismus  
Bodenplatz 4  
7435 Splügen

Viamala Tourismus  
7447 Cresta (Avers)

Tel. +41 81 650 90 30  
info@viamala.ch  
www.viamala.ch





### Sentieri per escursioni invernali

1	Pürt	Pürt – Juppa	2.5 km	ca. 0.75h
2	Bergalga	Juppa – Bergalga (Olta Stofel) – Juppa	6 km	ca. 2h
3	Juf	Juppa – Juf	2 km	ca. 0.75h
4	Jufer Alp	Juf – Jufer Alp – Juf	3.6 km	ca. 1.25h
5	Pürt	Pürt – Obergada – Pürt	2.2 km	ca. 0.75h

### Pista da slittino

1	Cröt «Uf da Cherli»	1 km	150 hm
---	---------------------	------	--------

### Piste da sci di fondo

1	Bergalga	Juppa – Bergalga, solo classico	6 km
2	Bergalga	Juppa – Bergalga, skating	3 km
3	Juf	Juf – Jufer Alp, solo classico	2 km

### Comprensorio sciistico di Avers

Il comprensorio sciistico di Avers offre sia piste impegnative per sciatori, snowboarder e sciatori fuori pista, che piste più facili per principianti e bambini. Inoltre, ci sono sentieri fuori mano per le escursioni invernali, piste per lo sci di fondo, una pista da slittino e innumerevoli percorsi per gli scialpinisti e gli escursionisti con le racchette da neve. Questo significa puro piacere per gli sport invernali, lontano dal grande trambusto.

**Inizio stagione** 17 dicembre 2022 **Fine stagione** 16 aprile 2023

**Orari di apertura** Tutti i giorni dalle 09.30 alle 16.00

**Sci di notte** Mercoledì, dal 1. febbraio 2023 all'8 marzo 2023, con raclettata nella capanna di sci Cavetta.

**Contatto** Avers Skibetriebs AG, 7447 Cresta (Avers), tel. +41 81 667 11 67, [info@avers-wintersport.ch](mailto:info@avers-wintersport.ch), [www.skiferien-graubuenden.ch](http://www.skiferien-graubuenden.ch)

Tariffe / Biglietti in CHF	Bambini 6 – 15 anni	Adulti da 16 anni
Carta mezza giornata (mattina)	18.00	25.00
Carta mezza giornata (pomeriggio)	18.00	25.00
Skipass per 1 giorno	21.00	33.00
Skipass per 7 giorni	105.00	160.00

Tutti gli altri prezzi su: [www.skiferien-graubuenden.ch](http://www.skiferien-graubuenden.ch)

### Scuola di sport invernali Avers

**Stagione** dal 17 dicembre 2022 al 16 aprile 2023

**Orari lezioni di sci** lun – ven 10.00 – 11.50 (prenotazione obbligatoria)

**Orari lezioni private** Su richiesta (prenotazione obbligatoria)

**Orari di apertura ufficio** Lu – Ve dalle 09.30 alle 09.50, 12.05 – 12.45 e 16.00 – 16.30

Sa + Do dalle 09.30 alle 09.50 e 15.15 – 16.30

**Contatto** Scuola svizzera di sport invernali Avers, Claudia Buchli, 7447 Avers (ufficio della scuola di sci presso il ponylift), tel. +41 79 328 64 20, [schneesportschule@avers-wintersport.ch](mailto:schneesportschule@avers-wintersport.ch), [www.skiferien-graubuenden.ch](http://www.skiferien-graubuenden.ch)

### Scuola di sport di montagna Grischa

Le guide alpine certificate a livello federale della Scuola di sport di montagna Grischa vi condurranno abilmente fino alle cime delle nostre montagne, attraversando fianchi o pareti di ghiaccio. Che si tratti di un'arrampicata su ghiaccio o di un'escursione sciistica, la vostra sicurezza è sempre al primo posto. Qui, alpinisti esperti ma anche i principianti troveranno l'offerta giusta.

Tutte le offerte e le escursioni possono essere trovati online su [www.bergsportschulegrischa.ch](http://www.bergsportschulegrischa.ch)

**Contatto** bergsportschule grischa GmbH, Am Bach 77, 7447 Am Bach (Avers), tel. +41 79 102 33 65, [info@bergsportschulegrischa.ch](mailto:info@bergsportschulegrischa.ch), [www.bergsportschulegrischa.ch](http://www.bergsportschulegrischa.ch)

### Sci di fondo

11 chilometri di piste perfettamente preparate per il classico e lo skating offrono una perfetta esperienza Nordic nell'Avers. Sia che si parta da Juppa verso la Val Bergalga o da Juf lungo il giovane Averser-Rhein verso la Jufer Alp, l'alta valle di Avers offre uno scenario invernale mozzafiato, con una vista ad ampio respiro mentre i sci scivolano sulla neve. I biglietti per lo sci di fondo possono essere acquistati presso il Ponylift, il Cavettalift o il negozio di articoli sportivi «Dettlisport» a Juppa.